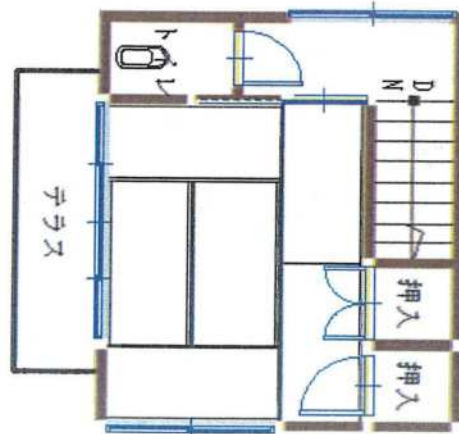
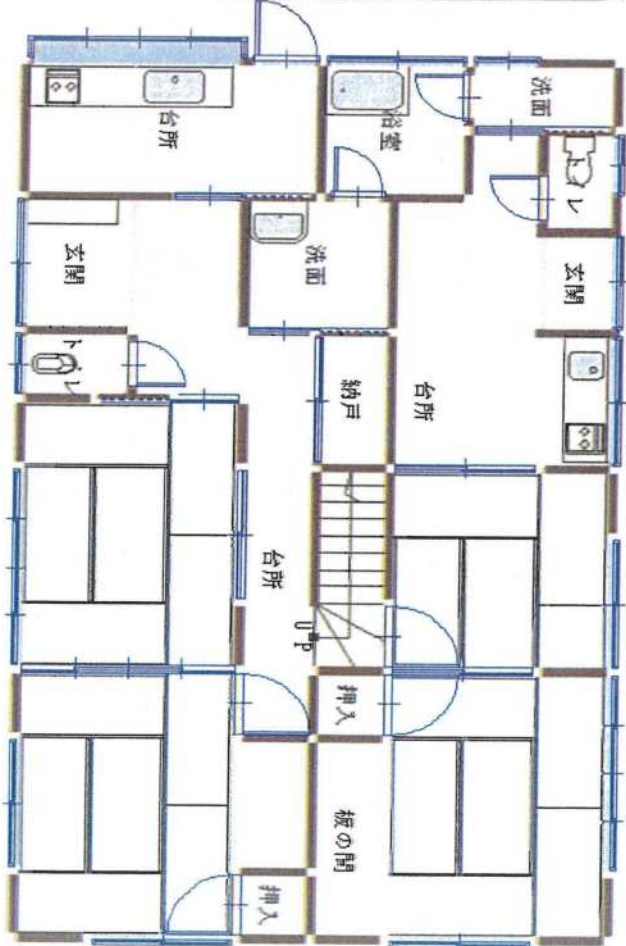


物件詳細



(有) 吉川不動産 大分県知事免許1741号
 876-0813 佐伯市長島町2-2-13
 tel 0972-22-5858 fax 0972-24-1218
 E-mail re-yoshi@saiki.tv

物件番号	種目	所在地	交通			備考
2000	中古住宅	佐伯市長島町一丁目	日豊線佐伯駅より 3.0 km			昭和63年築 都市計画地域内 第二種住居 建坪率60容積率200
	価格	土地面積	建物面積		前面道路	
	1500.0 万円	* 公簿 実測 共有 300.0 m ² 90.8 坪	1F 2F 計	101.4 18.7 120.1 m ²	市道 6 m	



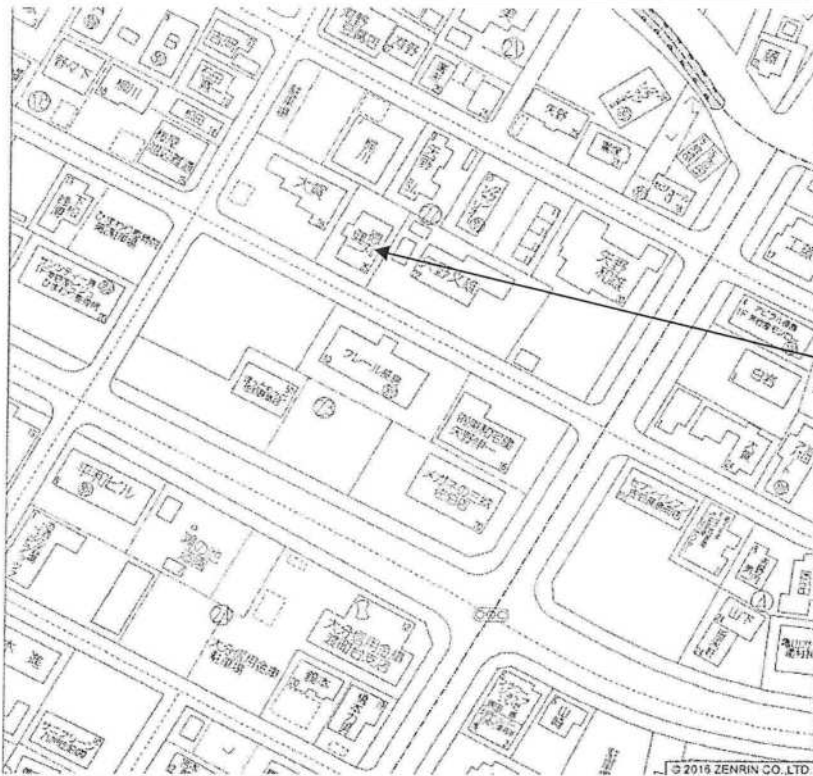
*

物件詳細

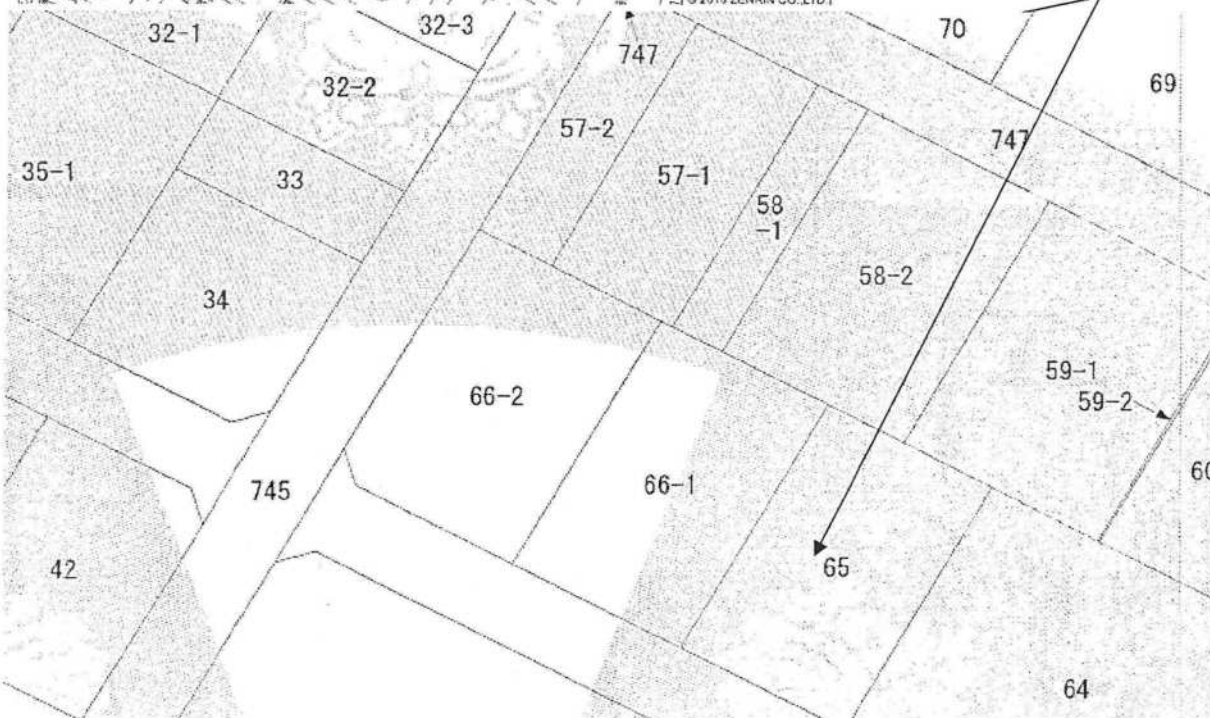


(有) 吉川不動産 大分県知事免許1741号
 876-0813 佐伯市長島町2-2-13
 tel 0972-22-5858 fax 0972-24-1218
 E-mail re-yoshi@saiki.tv

物件番号	種目	所在地		交通		備考
2000	中古住宅	佐伯市長島町一丁目		日豊線佐伯駅より 3.0 km		昭和63年築
	価格	土地面積		建物面積		都市計画地域内 第二種住居 建坪率60容積率200
	1500.0 万円	* 公簿 実測 共有	300.0 ㎡ 90.8 坪	1F 101.4 ㎡ 2F 18.7 ㎡ 計 120.1 ㎡	前面道路 市道 6 m	



物件



*